



Appartement T1 26.36 m2

ROUEN 76100

463 € / mois

charges comprises *

* dont charges récupérables : 40 € / mois

Dépôt de garantie : 423 € Honoraires

charges locataires: 289 € TTC

dont honoraires d'état des lieux: 79 € TTC.

Guy HOQUET
SOTTEVILLE-LÈS-
ROUEN

2 place Voltaire

76300 SOTTEVILLE-LÈS-ROUEN

02 32 12 70 40

Appartement T1 26.36 m2

Venez découvrir cette résidence neuve à deux pas du pont Guillaume Le Conquérant à Rouen (76100) et des transports en communs (5mn à pied du T4 ou de la station de métro Joffre-Mutualité)

Situé au 2ème étage avec ascenseur :

Un appartement de type T1 comprenant une entrée avec placard, une salle d'eau avec WC, une pièce de vie lumineuse.

Et une cave.

REF CARFLAUTI

Le loyer est de 463€ charges comprises (entretien des communs, minuterie, ascenseur, cave)

Sous conditions de ressources (loi PINEL)

Disponible de suite.

26.36 m²

1 pièce(s)

1 sde

Fiche technique du bien

Exposition	Sud
Etage	2
Nombre étages	5
Dernier étage	Non
Distance Train	5 km
Accès Bus	1 min
Provision sur charges	40 €
Dépôt de garantie	423 €
Régularisation des charges	Provisionnelles mensuelles avec régularisation annuelle
Bien en copropriété	Oui
Jardin	Non
Année construction	2024
Neuf - Ancien	Neuf
Fenêtres	PVC Double Vitrage
Salle(s) d'eau	1
WC	1
Cuisine	Aménagée/équipée
Meublé	Non
Type Chauffage	Individuel
Mécanisme Chauffage	Radiateur
Mode Chauffage	Electrique

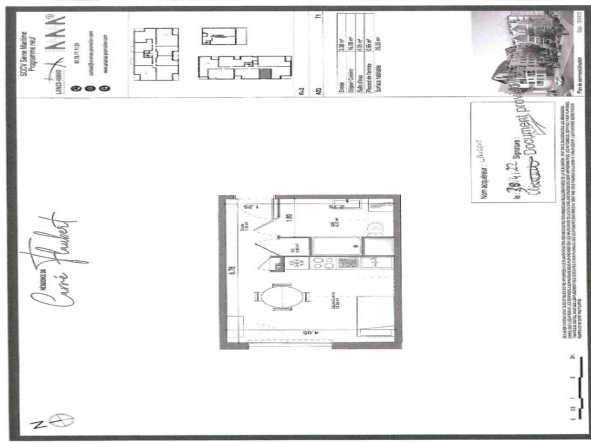
Eau chaude	Thermodynamique
Etat intérieur	Excellent
Nombre de caves	1
Digicode	Oui
Piscine	Non
Accès handicapés	Oui
Sous-sol	Non
Gardien	Non
Diagnostic Energétique	Oui
Conso Energ	249 kWh/m2 par an

Bilan énergétique

DPE non communiqué

GES non communiqué

Photos du bien



UN PROJET QUI S'INTÈGRE AU CŒUR DU DÉVELOPPEMENT DE LA VILLE

Le *Carré Habitat* s'intègre volontiers dans le développement de la ville. Situé dans le quartier d'affaires de Rouen à proximité du quartier Saint-Sever et du secteur de la nouvelle Gare, il offre à ses habitants un confort et une dynamique de vie unique.

Allant du studio au 5 pièces, le *Carré Habitat* s'appuie sur la volonté de proposer un ensemble bâti homogène, dialoguant avec l'environnement immédiat, le tout imaginé avec une nouvelle gestion de l'espace urbain et hôte d'une ville mature.

