



## Appartement Romainville 3 pièce(s) 70.70 m2

ROMAINVILLE 93230

**399 000 € \***

\* 399 000 € honoraires inclus

388 000 € Hors Honoraires

Honoraires : 2.84% TTC à la charge de l'acquéreur.

**Guy HOQUET  
ROMAINVILLE**7 Boulevard Henri Barbusse  
93230 ROMAINVILLE**01 86 04 18 80**

## Appartement Romainville 3 pièce(s) 70.70 m2

Votre agence immobilière Guy Hoquet Romainville, vous propose en exclusivité à proximité du Métro Carnot, dans une résidence arborée avec ascenseur, sous garantie décennale, conforme aux normes RT2012 et accessibilité PMR, livré avant la fin d'année 2024 ! Un appartement sans perte de place de 70.7m<sup>2</sup> loi carrez comprenant entrée, séjour avec cuisine US donnant sur une large loggia de 7.62m<sup>2</sup> sans vis-à-vis exposée SUD, dégagement, 2 chambres avec rangements, salle de bains, WC indépendant et parking.

Appartement calme et ensoleillé !

À proximité immédiate des commerces et transports.

VISITE POSSIBLE LE 30/10/2024 DE 15H30 À 17H00.

Contact Jérémie LEVY : 07 82 06 67 01

70.7 m<sup>2</sup>

3 pièce(s)

2  
chambres

1 sdb

1 parking(s)

### Fiche technique du bien

Etage 1

Nombre étages 2

Dernier étage	Non
Charges forfaitaires	150 €
Provision sur charges	150 €
Bien en copropriété	Oui
Nb Lots Copropriété	10
Charges annuelles (ALUR)	1800 €
Procédures diligentées c/ syndicat de copropriété	Pas de procédure en cours
Surface séjour	22.86 m2
Jardin	Oui
Année construction	2024
Neuf - Ancien	Neuf
Vis-à-vis	Non
Fenêtres	PVC Double Vitrage
Salle(s) de bains	1
WC	1
Cuisine	Ouverte
Type Chauffage	Collectif
Mode Chauffage	Gaz
Eau chaude	Gaz
Etat intérieur	Excellent

Nombre de balcons	1
Type de Stationnement	Sous-Sol
Nombre places parking	1
Piscine	Non
Accès handicapés	Oui
Sous-sol	Oui
Date ERP	2019-11-25 05:24:16
Diagnostic Energétique	Non

---

## Bilan énergétique

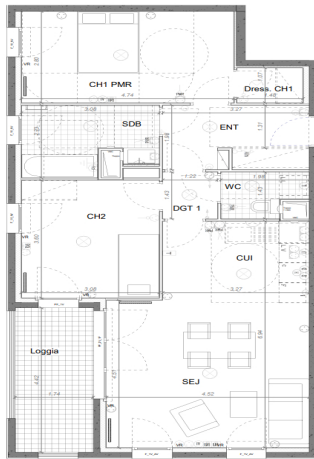
DPE non communiqué

GES non communiqué

---

---

## Photos du bien



**51 rue Benflout  
Romansville**

**SCOV LES 2 MAIRES**  
2-4 rue de la République  
52518 Romansville

PROFIL	PROFIL	PROFIL	PROFIL
1/1	1/2	1/3	1/4
CH1	27.80 m <sup>2</sup>		
CH1 PMR	13.12 m <sup>2</sup>		
CH2	11.70 m <sup>2</sup>		
SDB	6.20 m <sup>2</sup>		
Dress	6.00 m <sup>2</sup>		
DGT 1	2.42 m <sup>2</sup>		
CUI	6.70 m <sup>2</sup>		
SEJ	11.50 m <sup>2</sup>		
Loggia	2.62 m <sup>2</sup>		
Surface totale SHAB	70.70 m <sup>2</sup>		
Surface privative	66.57 m <sup>2</sup>		

**LEGENDA**

CH1	CH2	CH3	CH4	CH5	CH6	CH7	CH8	CH9	CH10	CH11	CH12	CH13	CH14	CH15	CH16	CH17	CH18	CH19	CH20	CH21	CH22	CH23	CH24	CH25	CH26	CH27	CH28	CH29	CH30	CH31	CH32	CH33	CH34	CH35	CH36	CH37	CH38	CH39	CH40	CH41	CH42	CH43	CH44	CH45	CH46	CH47	CH48	CH49	CH50	CH51	CH52	CH53	CH54	CH55	CH56	CH57	CH58	CH59	CH60	CH61	CH62	CH63	CH64	CH65	CH66	CH67	CH68	CH69	CH70	CH71	CH72	CH73	CH74	CH75	CH76	CH77	CH78	CH79	CH80	CH81	CH82	CH83	CH84	CH85	CH86	CH87	CH88	CH89	CH90	CH91	CH92	CH93	CH94	CH95	CH96	CH97	CH98	CH99	CH100
-----	-----	-----	-----	-----	-----	-----	-----	-----	------	------	------	------	------	------	------	------	------	------	------	------	------	------	------	------	------	------	------	------	------	------	------	------	------	------	------	------	------	------	------	------	------	------	------	------	------	------	------	------	------	------	------	------	------	------	------	------	------	------	------	------	------	------	------	------	------	------	------	------	------	------	------	------	------	------	------	------	------	------	------	------	------	------	------	------	------	------	------	------	------	------	------	------	------	------	------	------	------	------	-------

**PROJET**

Architecte: **AB3**