



T2 NEUF + PARKING : MONTPELLIER OUEST ELIGIBLE PINEL+

MONTPELLIER 34080

165 100 € *

* Honoraires à la charge du vendeur

Guy HOQUET
MONTPELLIER-
CELLENEUVE

1 Place Renaudel
34080 Montpellier

04 67 87 48 80

T2 NEUF + PARKING : MONTPELLIER OUEST ELIGIBLE PINEL+

Bénéficiez d'offres exceptionnelles : FRAIS DE NOTAIRES OFFERTS* et jusqu'à 9 000 € de remise sur votre appartement* jusqu'au 15 Octobre 2024 !

Votre agence GUY HOQUET MONTPELLIER Celleneuve, située à 200 m du programme en cours de construction (livraison second trimestre 2025), vous propose de devenir propriétaire dans le neuf à des PRIX CONSTRUCTEUR et jamais vu à Montpellier en TVA réduite...et profitez du PTZ !!

Investisseur ?...Programme éligible à PINEL+ .

Forte demande locative sur le secteur, que notre agence GUY HOQUET MONTPELLIER Celleneuve connaît parfaitement avec le parc locatif important que nous gérons.

Le Tryptique présente des appartements allant du studio au 3 pièces avec de belles surfaces extérieures.

Nous vous présentons ce T2 de 36,47 m2, sa chambre avec emplacement de placard, sa terrasse et sa place de parking : idéal étudiant !

Cuisine aménagée de qualité.

Cadre de vie agréable et à proximité immédiate du Tramway Ligne 3 et de toutes les commodités (commerces, écoles, transports..).

Chaque appartement dispose d'un parking.

Grille de prix affichée en TVA à 5,5 %.

Pour plus de renseignements, n'hésitez pas à contacter Emmanuel MADY de l'agence GUY HOQUET MONTPELLIER Celleneuve au 07 86 76 68 78 ou au 04 67 79 83 93

36.47 m²

2 pièce(s)

1
chambres

1 sde

1 parking(s)

Fiche technique du bien

Nombre étages	4
Accès Bus	5 min
Accès tramway	2 min
Bien en copropriété	Oui
Nb Lots Copropriété	70
Procédures diligentées c/ syndicat de copropriété	coproEnCourConstitution
Année construction	2025
Neuf - Ancien	Neuf
Salle(s) d'eau	1
Cuisine	Ouverte Aménagée
Etat intérieur	Très bon
Nombre de terrasse	1
Type de Stationnement	Sous-Sol
Nombre places parking	1
Diagnostic Energétique	Non

Bilan énergétique

DPE non communiqué

GES non communiqué

Photos du bien



EMMANUEL MADY
DIRECTEUR
GUY HOQUEL

07 86 76 48 76
01 84 87 18 18
emmanuel.mady@guyhoquel.com

128 LES ALLÉES DE L'EUROPE
93000 - LA GARENNE

IMMOBILIER AVEC UN GRAND PLUS

Triptyque
37 ROUTE DE LOZANNE - 93000 MONTPELLIER



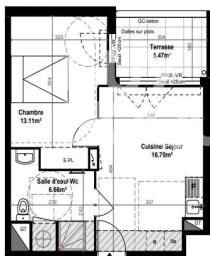
BÂTIMENT B - Rez-de-chaussée bas - PNEI
Appartement n°9009 - 2 pièces

Salon/Chambre	6.60 m ²
Chambre	13.14 m ²
Surface habitable	19.74 m²
Terrasse	6.47 m ²
TOTAL SURFACE EXTERIEURE	26.21 m²

SURFACE TOTALE PRIVATIVE 45.00 m²

LEGENDE

CO	Couloir
CH	Chambre
SA	Salon/Chambre
WC	WC
BA	Bain
ST	Surface habitable
TE	Terrasse
ST	Surface totale privative
ST	Surface totale extérieure
ST	Surface totale utile
ST	Surface totale brute
ST	Surface totale nette
ST	Surface totale hors taxes
ST	Surface totale hors charges
ST	Surface totale hors charges hors taxes
ST	Surface totale hors charges hors taxes hors charges
ST	Surface totale hors charges hors taxes hors charges hors taxes





EMMANUEL MADY
DIRECTEUR

**GUY
HOQUET**

+ 07 86 76 68 78

+ 04 67 79 83 93

+ emmanuel.mady@guyhoquet.com

+ 1283 LES ALLÉES DE L'EUROPE
34990 - JUVIGNAC

+ MONTPELLIER ANTIGONE + MONTPELLIER CELLENEUVE + JUVIGNAC

L'IMMOBILIER AVEC UN GRAND PLUS

