



STUDIO NEUF + PARKING : MONTPELLIER OUEST ELIGIBLE PINEL+

MONTPELLIER 34080

142 800 € *

* Honoraires à la charge du vendeur

Guy HOQUET
MONTPELLIER-
CELLENEUVE

1 Place Renaudel
34080 Montpellier

04 67 87 48 80

STUDIO NEUF + PARKING : MONTPELLIER OUEST ELIGIBLE PINEL+

Bénéficiez d'offres exceptionnelles : FRAIS DE NOTAIRES OFFERTS* et jusqu'à 9 000 € de remise sur votre appartement* jusqu'au 15 Octobre 2024 !

Votre agence GUY HOQUET MONTPELLIER Celleneuve, située à 200 m du programme en cours de construction (livraison second trimestre 2025), vous propose de devenir propriétaire dans le neuf à des PRIX CONSTRUCTEUR et jamais vu à Montpellier en TVA réduite...et profitez du PTZ !!

Investisseur ?...Programme éligible à PINEL+ .

Forte demande locative sur le secteur, que notre agence GUY HOQUET MONTPELLIER Celleneuve connaît parfaitement avec le parc locatif important que nous gérons.

Le Tryptique présente des appartements allant du studio au 3 pièces avec de belles surfaces extérieures.

Nous vous présentons ce studio de 27,68 m2, au premier étage, avec sa terrasse et sa place de parking : idéal étudiant !

Cuisine aménagée.

(Faire vite, dernier T1 disponible)

Cadre de vie agréable et à proximité immédiate du Tramway Ligne 3 et de toutes les commodités (commerces, écoles, transports..).

Chaque appartement dispose d'un parking.

Grille de prix affichée en TVA à 5,5 %.

Pour plus de renseignements, n'hésitez pas à contacter Emmanuel MADY de l'agence GUY HOQUET MONTPELLIER Celleneuve au 07 86 76 68 78 ou au 04 67 79 83 93

27.68 m²

1 pièce(s)

1 sde

1 parking(s)

Fiche technique du bien

Etage	1
Nombre étages	4
Accès Bus	5 min
Accès tramway	2 min
Bien en copropriété	Oui
Nb Lots Copropriété	70
Procédures diligentées c/ syndicat de copropriété	coproEnCourConstitution
Année construction	2025
Neuf - Ancien	Neuf
Salle(s) d'eau	1
Cuisine	Ouverte Aménagée
Etat intérieur	Très bon
Type de Stationnement	Sous-Sol
Nombre places parking	1
Diagnostic Energétique	Non

Bilan énergétique

DPE non communiqué

GES non communiqué

Photos du bien



 **EMMANUEL MADY**
DIRECTEUR
GUY HOQUEL
04 87 79 83 93
emmanuel.mady@guyhoquel.com
DES ALLEES DE L'EUROPE
30000 L'ORNIER
IMMOBILIAIRE
MONTPELLIER
L'IMMOBILIER AVEC UN GRAND PLUS

Triptyque
17 ROUTE DE LOUVE - 34290 MONTPELLIER

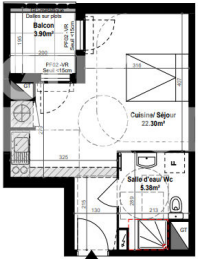
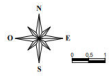


BÂTIMENT B - 1er étage - PINEL
Appartement n°B103 - 1 pièce

Salon d'entrée Vitr	5.30 m ²
Cuisine équipée	22.25 m ²
AVF - Salle de bain	27.65 m ²
TOTAL SURFACE HABITABLE	55.20 m²
PSE - Terrasse	3.50 m ²
TOTAL SURFACE EXTÉRIEURE	3.50 m²
SURFACE TOTALE PRIVATIVE	58.70 m²

LEGENDE

1	Appartement	DU	Garage
2	Local technique	RE	Rez-de-chaussée
3	Local technique	VE	Vestibule
4	Local technique	VM	Vestibule
5	Local technique	VM	Vestibule
6	Local technique	VM	Vestibule
7	Local technique	VM	Vestibule
8	Local technique	VM	Vestibule
9	Local technique	VM	Vestibule
10	Local technique	VM	Vestibule
11	Local technique	VM	Vestibule
12	Local technique	VM	Vestibule
13	Local technique	VM	Vestibule
14	Local technique	VM	Vestibule
15	Local technique	VM	Vestibule
16	Local technique	VM	Vestibule
17	Local technique	VM	Vestibule
18	Local technique	VM	Vestibule
19	Local technique	VM	Vestibule
20	Local technique	VM	Vestibule
21	Local technique	VM	Vestibule
22	Local technique	VM	Vestibule
23	Local technique	VM	Vestibule
24	Local technique	VM	Vestibule
25	Local technique	VM	Vestibule
26	Local technique	VM	Vestibule
27	Local technique	VM	Vestibule
28	Local technique	VM	Vestibule
29	Local technique	VM	Vestibule
30	Local technique	VM	Vestibule
31	Local technique	VM	Vestibule
32	Local technique	VM	Vestibule
33	Local technique	VM	Vestibule
34	Local technique	VM	Vestibule
35	Local technique	VM	Vestibule
36	Local technique	VM	Vestibule
37	Local technique	VM	Vestibule
38	Local technique	VM	Vestibule
39	Local technique	VM	Vestibule
40	Local technique	VM	Vestibule
41	Local technique	VM	Vestibule
42	Local technique	VM	Vestibule
43	Local technique	VM	Vestibule
44	Local technique	VM	Vestibule
45	Local technique	VM	Vestibule
46	Local technique	VM	Vestibule
47	Local technique	VM	Vestibule
48	Local technique	VM	Vestibule
49	Local technique	VM	Vestibule
50	Local technique	VM	Vestibule
51	Local technique	VM	Vestibule
52	Local technique	VM	Vestibule
53	Local technique	VM	Vestibule
54	Local technique	VM	Vestibule
55	Local technique	VM	Vestibule
56	Local technique	VM	Vestibule
57	Local technique	VM	Vestibule
58	Local technique	VM	Vestibule
59	Local technique	VM	Vestibule
60	Local technique	VM	Vestibule
61	Local technique	VM	Vestibule
62	Local technique	VM	Vestibule
63	Local technique	VM	Vestibule
64	Local technique	VM	Vestibule
65	Local technique	VM	Vestibule
66	Local technique	VM	Vestibule
67	Local technique	VM	Vestibule
68	Local technique	VM	Vestibule
69	Local technique	VM	Vestibule
70	Local technique	VM	Vestibule
71	Local technique	VM	Vestibule
72	Local technique	VM	Vestibule
73	Local technique	VM	Vestibule
74	Local technique	VM	Vestibule
75	Local technique	VM	Vestibule
76	Local technique	VM	Vestibule
77	Local technique	VM	Vestibule
78	Local technique	VM	Vestibule
79	Local technique	VM	Vestibule
80	Local technique	VM	Vestibule
81	Local technique	VM	Vestibule
82	Local technique	VM	Vestibule
83	Local technique	VM	Vestibule
84	Local technique	VM	Vestibule
85	Local technique	VM	Vestibule
86	Local technique	VM	Vestibule
87	Local technique	VM	Vestibule
88	Local technique	VM	Vestibule
89	Local technique	VM	Vestibule
90	Local technique	VM	Vestibule
91	Local technique	VM	Vestibule
92	Local technique	VM	Vestibule
93	Local technique	VM	Vestibule
94	Local technique	VM	Vestibule
95	Local technique	VM	Vestibule
96	Local technique	VM	Vestibule
97	Local technique	VM	Vestibule
98	Local technique	VM	Vestibule
99	Local technique	VM	Vestibule
100	Local technique	VM	Vestibule





EMMANUEL MADY
DIRECTEUR

**GUY
HOQUET**

+ 07 86 76 68 78

+ 04 67 79 83 93

+ emmanuel.mady@guyhoquet.com

+ 1283 LES ALLÉES DE L'EUROPE
34990 - JUVIGNAC

+ MONTPELLIER ANTIGONE + MONTPELLIER CELLENEUVE + JUVIGNAC

L'IMMOBILIER AVEC UN GRAND PLUS

