



VENTE d'une maison F5 (87 m²) à SAINT AUBIN LES ELBEUF

SAINT AUBIN LES ELBEUF 76410

202 000 € *

* Honoraires à la charge du vendeur

Guy HOQUET SAINT-
AUBIN-LÈS-ELBEUF

12 rue du Maréchal Leclerc
76410 SAINT-AUBIN-LÈS-ELBEUF

02 35 87 58 30

VENTE d'une maison F5 (87 m²) à SAINT AUBIN LES ELBEUF

QUARTIER CALME - MAISON 5 PIÈCES AU CALME

À quelques kilomètres de Rouen, en vente à SAINT AUBIN LES ELBEUF (76410), notre agence Guy Hoquet SAINT-AUBIN-LÈS-ELBEUF est ravie de vous présenter cette maison de 5 pièces au calme de 87,1 m² et de 500 m² de terrain. Elle est aménagée comme suit : un vaste salon/séjour de 31 m², quatre chambres de 7 m² à 10 m², une cuisine ouverte, une salle d'eau et des toilettes.

Profitez d'espace extérieur pour gagner en confort avec un jardin. La maison indépendante est agrémentée également d'un grenier. Des fenêtres en bois double vitrage contribuent à une meilleure isolation thermique.

C'est une maison des années 80 et de standing. Elle est en bon état général. Un garage est prévu pour garer votre véhicule.

Cette maison se situe à cinq minutes des écoles. Les environs proposent à moins de 10 minutes à pied une structure d'accueil pour les enfants en bas âge. Un arrêt de bus est situé à moins d'une minute du bien. Les autoroutes A13 et A139 et la nationale N138 sont accessibles à moins de 7 km. Pour vos loisirs, vous pourrez compter sur une bibliothèque à proximité du logement. On trouve aussi des restaurants, des commerces, trois boulangeries, un bureau de poste et trois boucheries-charcuteries.

Elle est proposée à l'achat pour 202 000 €. Les honoraires sont à la charge du vendeur.

Les classes énergétique et climatique sont respectivement notées E (241 kWh/m²/an) et C (13 Kg CO₂/m²/an).

Les informations sur les risques auxquels ce bien est exposé sont disponibles sur le site Géorisques : www.georisques.gouv.fr.

La visite virtuelle est disponible pour vous offrir un premier aperçu de ce bien. Contactez votre agence immobilière Guy Hoquet SAINT-AUBIN-LÈS-ELBEUF pour obtenir de plus amples renseignements sur cette maison à vendre à SAINT AUBIN LES ELBEUF.

87.1 m²

5 pièce(s)

4
chambres

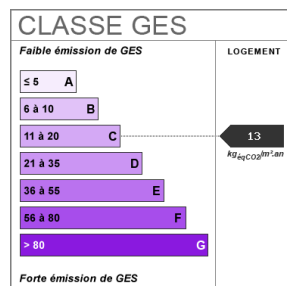
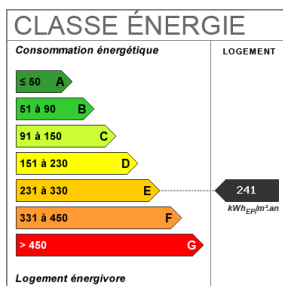
1 sde

Fiche technique du bien

Etage	1
Nombre étages	1
Distance Train	0.6 km
Accès Bus	0.2 min
Accès Ecole	5 min
Accès Gare	5 min
Jardin	Oui
Année construction	1980
Neuf - Ancien	Ancien
Vis-à-vis	Non
Fenêtres	Bois double vitrage
Assainissement	Tout à l'égout
Salle(s) d'eau	1
WC	1

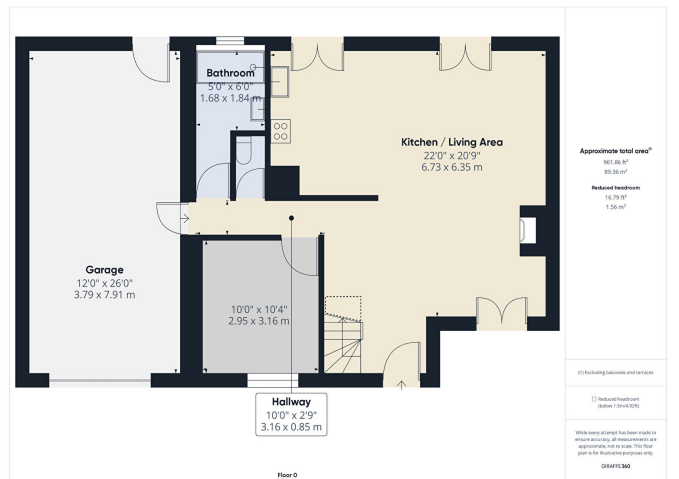
Cuisine	Ouverte
Type Chauffage	Individuel
Mécanisme Chauffage	Radiateur
Mode Chauffage	Bois + Electrique
Eau chaude	Ballon électrique
Etat intérieur	Bon
Cheminée	Oui
Type de Stationnement	Garage Fermé
Diagnostic Energétique	Oui
Conso Energ	241 kWh/m2 par an

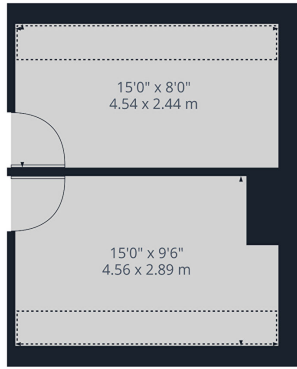
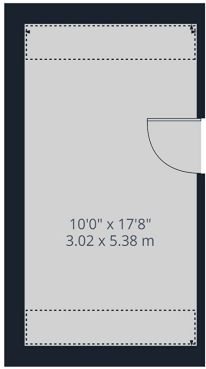
Bilan énergétique



Photos du bien







Floor 1

Approximate total area¹
4228 sq ft
3923 m²

Reduced footprint
3229 sq ft
2997 m²

Including balconies and terraces

Reduced footprint
(per 1.0m²/sq ft)

While every attempt has been made to ensure accuracy, all measurements are approximate and to scale. The floor plan is for informational purposes only.

02/21/2024