



Appartement Rouen 4 pièces 100m²

ROUEN 76100

225 000 € *

* Honoraires à la charge du vendeur

Guy HOQUET
SOTTEVILLE-LÈS-
ROUEN

2 place Voltaire
76300 SOTTEVILLE-LÈS-ROUEN

02 32 12 70 40

Appartement Rouen 4 pièces 100m²

L'agence Guy Hoquet vous propose en exclusivité cet appartement de 100m² Privatif (99,30m² loi carrez) au 4eme étage avec ascenseur. Immeuble récent 2014, situé à proximité de la place Joffre-Mutualité, des commerces, et du Métro, comprenant : Une entrée avec placard, une pièce de vie lumineuse avec vue dégagée, une cuisine aménagée, un toilette indépendant, une salle de bain, deux chambres et une suite parentale avec coin douche.

Le + parking en sous sol.

Prestations : le chauffage est électrique, l'eau chaude assurée par un chaudière gaz de ville, les fenêtres sont en double vitrage, l'assainissement est relié au tout-à -l'égout. La taxe foncière s'élève à 1900€ annuels et les charges de copropriété 1800€/an.

+330681925030 Anthony TOUASSI Agent Commercial - Numéro RSAC : 849 468 913 - Evreux.

100 m²

4 pièce(s)

3
chambres

1 sdb

1 sde

1 parking(s)

Fiche technique du bien

Etage	4
Bien en copropriété	Oui
Nb Lots Copropriété	1
Charges annuelles (ALUR)	1900 €
Procédures diligentées c/ syndicat de copropriété	Pas de procédure en cours
Salle(s) de bains	1
Salle(s) d'eau	1
WC	1
Type de Stationnement	Sous-Sol
Nombre places parking	1
Diagnostic Energétique	Oui
Conso Energ	70 kWh/m2 par an

Bilan énergétique

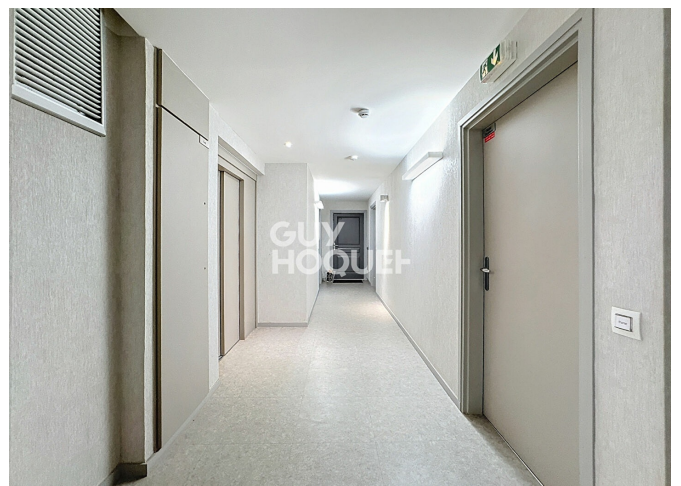
DPE non communiqué

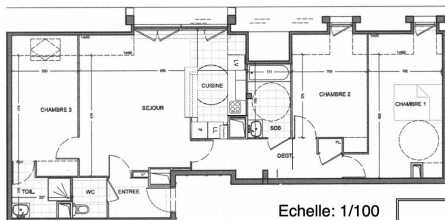
GES non communiqué

Estimation du coût annuel en énergie pour un usage standard entre 622€ et 842€ au 01/01/2023

Photos du bien







Echelle: 1/100

4ème ETAGE		
N° : 1401	TYPE :T4	Sous 1,80 m
ENTREE	3.50 m²	
SEJOUR+CUISINE	30.20 m²	2.25 m²
CHAMBRE 1	15.65 m²	1.55 m²
CHAMBRE 2	11.20 m²	1.55 m²
CHAMBRE 3	11.70 m²	2.05 m²
DEGAGEMENT + PL.	8.60 m²	
SALLE DE BAINS	4.95 m²	
TOILETTE	3.95 m²	
WC	2.15 m²	

TOTAL SURFACE
HABITABLE : 91,90 m² 7,40 m²