



## Maison indépendante de 108 m<sup>2</sup> à Saint Chéron

SAINT CHERON 91530

**298 000 € \***

\* Honoraires à la charge du vendeur

**Guy HOQUET  
BREUILLET**

18 route d'Arpajon  
91650 BREUILLET

**01 60 83 80 80**

## Maison indépendante de 108 m<sup>2</sup> à Saint Chéron

Située à pied des commerces et écoles à Saint Chéron, cette maison familiale de 108 m<sup>2</sup> comporte :  
Au RDC, un salon-séjour donnant sur un balcon avec une magnifique vue sur la ville, une cuisine aménagée, deux chambres, une salle de bains et des WC indépendants.

A l'étage, beaucoup de potentiel pour cette pièce palière pouvant servir de bureau, la suite parentale de 20 m<sup>2</sup> avec rangements, une salle d'eau avec WC et les combles aménageables.

Sous-sol total avec garage, cave, buanderie et atelier.

Une belle terrasse et un grand jardin complètent ce bien.

Le tout sur un terrain de 659m<sup>2</sup>

Mixte double vitrage PVC et bois (2 fenêtres en simple vitrage à l'étage à changer). Rafrachissement à prévoir .

Le prix de ce bien est fixé à 298 000 euros et les honoraires sont à la charge des vendeurs.

Vous souhaitez visiter, prenez rdv avec l'un de nos conseillers. Référence : 210

108 m<sup>2</sup>

5 pièce(s)

3  
chambres

1 sdb

1 sde

## Fiche technique du bien

Exposition	Sud
Année construction	1960
Neuf - Ancien	Ancien
Fenêtres	Mixte Bois - PVC
Assainissement	Tout à l'égout
Salle(s) de bains	1
Salle(s) d'eau	1
WC	2
Cuisine	Indépendante, aménagée et équipée
Type Chauffage	Individuel
Mécanisme Chauffage	Radiateur
Mode Chauffage	Gaz de ville
Eau chaude	Chaudière
Etat intérieur	A rafraîchir
Date ERP	2024-06-10 08:01:02
Diagnostic Energétique	Oui
Conso Energ	301 kWh/m2 par an

## Bilan énergétique

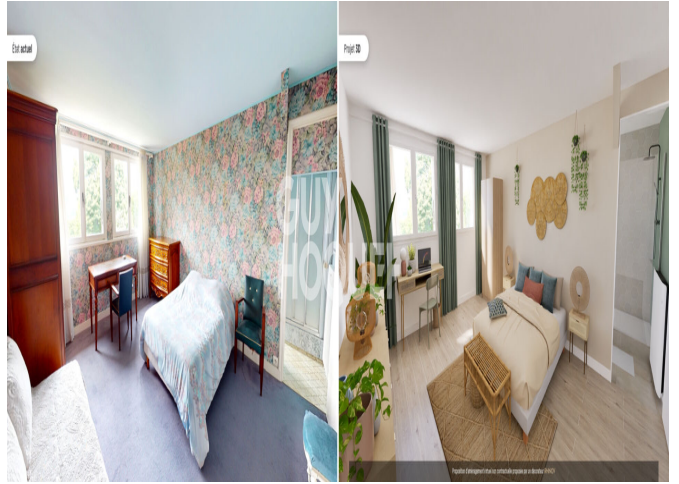
DPE non communiqué

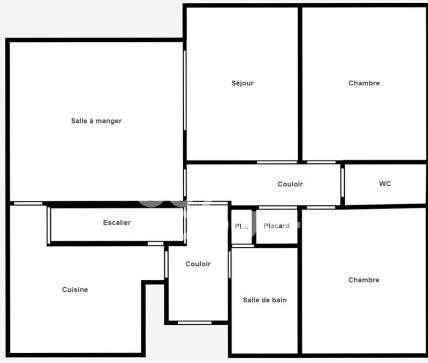
GES non communiqué

Estimation du coût annuel en énergie pour un usage standard entre 2060€ et 2810€ au 01/01/2021

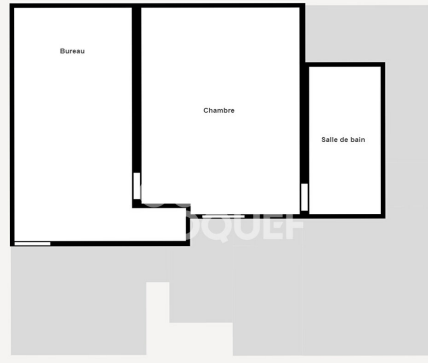
## Photos du bien







Matterport Property Report.  
Maison 108 m<sup>2</sup> à Saint Chéron  
Indoor Scanned Area - Full Property 118,5 m<sup>2</sup> | Floor 1 75,5 m<sup>2</sup>  
Size and dimensions are approximate, actual may vary.



Matterport Property Report.  
Maison 108 m<sup>2</sup> à Saint Chéron  
Indoor Scanned Area - Full Property 118,5 m<sup>2</sup> | Floor 2 43,0 m<sup>2</sup>  
Size and dimensions are approximate, actual may vary.

