



Charmant Duplex T3 86m² au sol quartier Jean Macé / Chevreul

LYON 69007

310 000 € *

* Honoraires à la charge du vendeur

Guy HOQUET LYON 7

20 Avenue Jean Jaurès
69007 Lyon

0472767080

Charmant Duplex T3 86m² au sol quartier Jean Macé / Chevreul

Nous vous proposons à la vente ce duplex de 66m² Carrez (86m² au sol) au 4^{ème} et dernier étage avec ascenseur d'une copropriété bien entretenue idéalement située à 4min à pied de la Place Jean Macé (métro B, Tram 2 et SNCF), 6min à pied du Tram 1. Le secteur est recherché pour ses nombreux commerces de qualité, sa vie de quartier agréable et la proximité avec les transports.

Dès l'entrée, vous apprécierez le côté atypique de l'appartement avec une belle hauteur sous plafond au niveau de l'escalier menant à l'étage et la lumière qui rentre dans l'appartement grâce aux grandes fenêtres et vélux.

L'étage inférieur se compose d'un séjour, d'une cuisine et d'une salle de bains avec WC. Au niveau de l'étage supérieur, vous trouvez 2 chambres spacieuses dont une est actuellement découpée en 2 pièces en enfilade.

Le ravalement de façade et la réfection des parties communes sont prévues dans la copropriété aux frais des vendeurs. L'immeuble sera en parfait état.

Eau froide comprise dans les charges.

Pour toute demande de renseignements, merci de contacter Camille Siret - 0662351405.

N'hésitez pas à contacter votre agence Guy Hoquet Lyon 7 pour tous vos projets d'achat, vente, location ou gestion locative au 04 72 76 70 80 ou en passant nous rencontrer au 20 avenue Jean Jaurès 69007 Lyon.

66 m²

3 pièce(s)

2
chambres

1 sdb

Fiche technique du bien

Exposition	Nord-est
Etage	4
Nombre étages	4
Dernier étage	Oui
Accès tramway	4 min
Accès Gare	4 min
Bien en copropriété	Oui
Nb Lots Copropriété	54
Charges annuelles (ALUR)	1150 €
Procédures diligentées c/ syndicat de copropriété	Pas de procédure en cours
Jardin	Non
Année construction	1950
Neuf - Ancien	Ancien
Vis-à-vis	Non
Fenêtres	Double Vitrage

Salle(s) de bains	1
WC	1
Cuisine	Indépendante, aménagée et équipée
Exposition Séjour	EST-NORD
Type Chauffage	Individuel
Mécanisme Chauffage	Radiateur
Mode Chauffage	Electrique
Eau chaude	Ballon électrique
Etat intérieur	A rafraîchir
Digicode	Oui
Date ERP	2024-06-25 05:54:51
Diagnostic Energétique	Oui
Conso Energ	284 kWh/m2 par an

Bilan énergétique

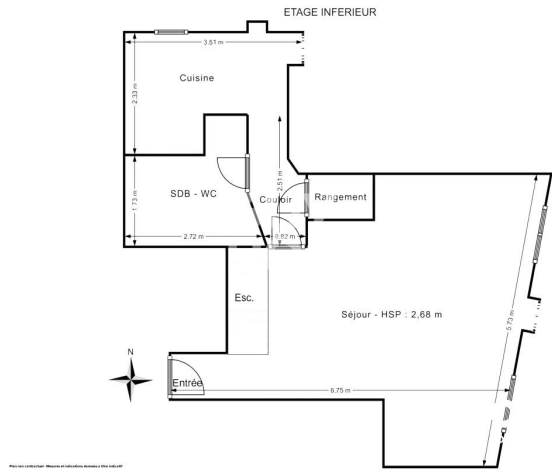
DPE non communiqué

GES non communiqué

Estimation du coût annuel en énergie pour un usage standard entre 1150€ et 1590€ au 01/01/2021

Photos du bien





ETAGE SUPERIEUR

