

Programme neuf appartement T2

LA MADELEINE 59110

267 000 € *

* Honoraires à la charge du vendeur

Guy HOQUET
LAMBERSART

440 AVENUE DE DUNKERQUE
59130 LAMBERSART

03 20 07 10 10

Programme neuf appartement T2

Bientôt, au coeur d'un site arboré à La Madeleine, découvrez notre programme neuf Sensorium? Un nouveau lieu de vie unique dans la Métropole Européenne de Lille, dans le département du Nord, avec des appartements neufs connectés du 2 au 4 pièces, des commerces et des services innovants. Le programme immobilier Sensorium, ce sont des émotions à vivre et à partager !

La résidence neuve Sensorium, c'est une situation unique et privilégiée à la croisée stratégique du centre-ville de La Madeleine, du Vieux-Lille et d'Euralille. Le programme neuf se trouve à proximité immédiate de tous les transports, commerces, écoles primaires et secondaires, lycées et services.

Sensorium, c'est une résidence unique et répondant aux enjeux de demain et notamment de développement durable grâce à son ambition environnementale forte. La résidence invite la nature en ville grâce à son parc, son square et ses toits cultivés, et propose des services innovants et partagés (conciergerie, mobilité, parkings mutualisés, réseau social, agriculture urbaine) pour le bien-être des habitants chez eux dans leur futur appartement et dans leur quartier. Elle abrite plusieurs petits bâtiments où se répartissent les appartements neufs, les services et commerces au coeur de la ville de La Madeleine.

A seulement deux pas du programme neuf, le Parc Yvonne Abbas à La Madeleine et la Plaine Winston Churchill à Lille sont autant d'opportunités d'évasion pour profiter de la nature et ce, sans jamais quitter le quartier.

Sensorium, ce sont des logements neufs uniques aux prestations et à l'architecture de haute qualité.

Spacieux, lumineux et ouverts sur l'extérieur, les appartements neufs du 2 pièces au 4 pièces sont connectés et aménagés avec exigence.

Pour plus d'information n'hésitez pas à contacter votre agence Guy Hoquet Lambersart

47.56 m²

2 pièce(s)

1
chambres

Fiche technique du bien

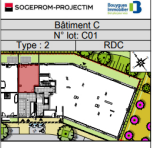
| | |
|------------------------|------|
| Neuf - Ancien | Neuf |
| Diagnostic Energétique | Non |

Bilan énergétique

DPE non communiqué

GES non communiqué

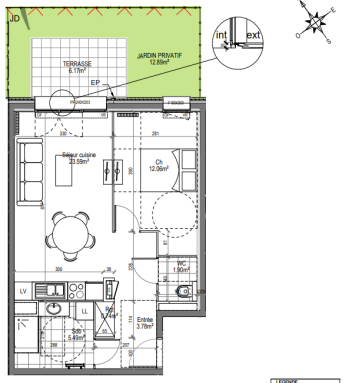
Photos du bien



| SURFACES HABITABLES | |
|-------------------------------------------------|----------------------|
| TI | SURFACES |
| Salon cuisine | 27.28 m ² |
| Chambre | 12.50 m ² |
| WC | 3.19 m ² |
| Bain | 4.84 m ² |
| Chambre 1 | 12.50 m ² |
| Terrasse / Balcon / Jardin & Annexe (hors plan) | |
| Jardin / Terrasse | |

| SURFACES | |
|-------------------------------------------------|----------------------|
| Salon cuisine | 27.28 m ² |
| Chambre | 12.50 m ² |
| WC | 3.19 m ² |
| Bain | 4.84 m ² |
| Chambre 1 | 12.50 m ² |
| Terrasse / Balcon / Jardin & Annexe (hors plan) | |
| Jardin / Terrasse | |

NOTA: Les surfaces des équipements sont données à titre indicatif. Les équipements représentés et les suggestions de décoration sont à titre de référence. Toute modification doit être faite en concertation avec l'architecte. Les surfaces sont données en mètres carrés. Les dimensions en mètres sont données à titre indicatif. Les surfaces habitables sont données en mètres carrés. Les dimensions en mètres sont données à titre indicatif. Les surfaces habitables sont données en mètres carrés.



| LEGÈRE | |
|----------|-------------------------------------------------|
| [Symbol] | Salon cuisine |
| [Symbol] | Chambre |
| [Symbol] | WC |
| [Symbol] | Bain |
| [Symbol] | Chambre 1 |
| [Symbol] | Terrasse / Balcon / Jardin & Annexe (hors plan) |
| [Symbol] | Jardin / Terrasse |

19 09 2023