

R+2



LOT	TYPE	NIVEAU
22	T4 - D	R+2

R+2		
Entrée		4,62 m ²
Séjour-Cuisine		24,40 m ²
Salle d'eau		6,03 m ²
COMBLES		
Chambre 1		15,24 m ²
Chambre 2		15,71 m ²
Chambre 3		19,16 m ²
Salle de bain		3,36 m ²
Salle d'eau		2,99 m ²
Dégagement		6,39 m ²
Surface Habitable		97,90 m ²
Surface H<1,8m		7 m ²
Balcon		1,35 m ²
Surfaces complémentaires		8,35 m ²

EXCEPTIONNEL - SURESNES 4 PIECES EN DUPLEX

SURESNES 92150

799 900 € *

* Honoraires à la charge du vendeur

Guy HOQUET NANTERRE

3 Rue Gabriel Péri
92000 NANTERRE

EXCEPTIONNEL - SURESNES 4 PIECES EN DUPLEX

Guy Hoquet Nanterre a le plaisir de vous présenter ce magnifique appartement de 4 pièces principales dans un quartier recherché. Dans une résidence récemment livrée, situé à proximité des commodités et commerces. Il comprend : une entrée, séjour cuisine, trois chambres dont un suite parentale, dressing. Vous profiterez également d'une terrasse, d'un balcon et d'un jardin exceptionnel de 200 m² qui ravira votre famille.

Laissez-vous séduire par cette rareté sur le marché suresnois. Contactez-nous dès maintenant pour une visite.

97.9 m²

4 pièce(s)

3
chambres

Fiche technique du bien

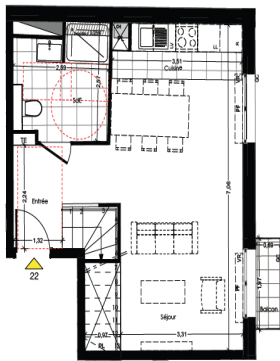
Etage	1
Nombre étages	4
Diagnostic Energétique	Non

Bilan énergétique

DPE non communiqué

GES non communiqué

Photos du bien

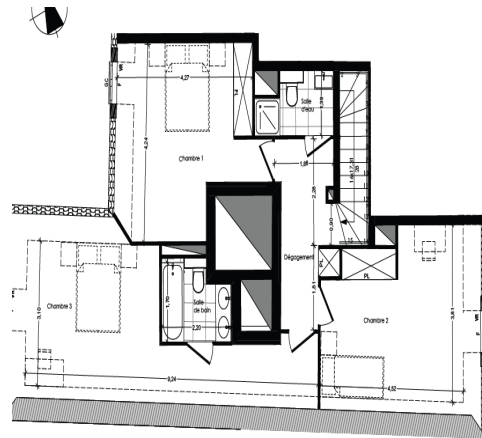


R+2



LOT TYPE NIVEAU
22 T4 - D R+2

R+2		
Entrée	4,62 m ²	
Séjour-Cuisine	24,40 m ²	
Salle d'eau	6,03 m ²	
COMBLES		
Chambre 1	15,24 m ²	
Chambre 2	15,71 m ²	
Chambre 3	19,16 m ²	
Salle de bain	3,36 m ²	
Salle d'eau	2,99 m ²	
Dégagement	6,39 m ²	
Surface Habitable	97,90 m ²	
Surface H<1,8m	7 m ²	
Balcon	1,35 m ²	
Surfaces complémentaires	8,35 m ²	



COMBLES



LOT TYPE NIVEAU
22 T4 - D COMBLES

R+2		
Entrée	4,62 m ²	
Séjour-Cuisine	24,40 m ²	
Salle d'eau	6,03 m ²	
COMBLES		
Chambre 1	15,24 m ²	
Chambre 2	15,71 m ²	
Chambre 3	19,16 m ²	
Salle de bain	3,36 m ²	
Salle d'eau	2,99 m ²	
Dégagement	6,39 m ²	
Surface Habitable	97,90 m ²	
Surface H<1,8m	7 m ²	
Balcon	1,35 m ²	
Surfaces complémentaires	8,35 m ²	