



VENTE d'une maison F5 à ISNEAUVILLE

ISNEAUVILLE 76230

322 170 € *

* Honoraires à la charge du vendeur

**Guy HOQUET
MONTVILLE**

8 place de la république
76710 MONTVILLE

0278940480

VENTE d'une maison F5 à ISNEAUVILLE

En vente : Guy Hoquet ISNEAUVILLE PLATEAU NORD vous propose à ISNEAUVILLE (76230) cette maison de 5 pièces de 319 m² de terrain. Maison contemporaine de 2016, d'environ 106m².

En rez de chaussée : Entrée, séjour avec cuisine ouverte aménagée, une chambre, salle de douche avec wc, cellier/buanderie.

A l'étage : trois chambres, salle de bains avec wc.

Garage.

Double vitrage alu, volets roulants électriques, chauffage par pompe à chaleur.
Jardin arboré, terrasse.

Cette maison comporte un étage. Côté stationnement, elle dispose d'un garage.

On trouve trois établissements scolaires à moins de 10 minutes à pied, parmi lesquels le Collège Lucie Aubrac et l'École Élémentaire George Sand. Niveau transports, il y a trois lignes de bus (37, F1 et 322) juste à côté. L'autoroute A28 et la nationale N28 sont accessibles à moins de 1 km. Pour vos loisirs, vous pourrez compter sur un tennis à proximité. On trouve également des restaurants, quatre boulangeries, des commerces, un supermarché, un bureau de poste et une poissonnerie.

Cette maison est proposée à l'achat pour 322 170 €. Les honoraires sont à la charge du vendeur.

Du côté énergie, cette maison est très performante. Les classes énergétique et climatique sont respectivement notées B (76 kWh/m² annuels) et A (2 Kg CO₂/m²/an). Le montant des dépenses annuelles d'énergie pour un usage standard est estimé entre 540 € et 780 €. Les prix moyens des énergies sont indexés sur l'année 2021.

Prenez contact avec nos conseillers pour une première visite de cette maison à vendre.

105.53 m²

5 pièce(s)

4
chambres

2 sdb

Fiche technique du bien

Nombre étages	1
Jardin	Oui
Année construction	2016
Vis-à-vis	Oui
Fenêtres	Aluminium Double Vitrage
Assainissement	Tout à l'égout
Salle(s) de bains	2
WC	2
Cuisine	Aménagée/équipée
Type Chauffage	Individuel
Mode Chauffage	Pompe à chaleur
Type de Stationnement	Exterieur_Couvert
Diagnostic Energétique	Oui
Conso Energ	76 kWh/m ² par an

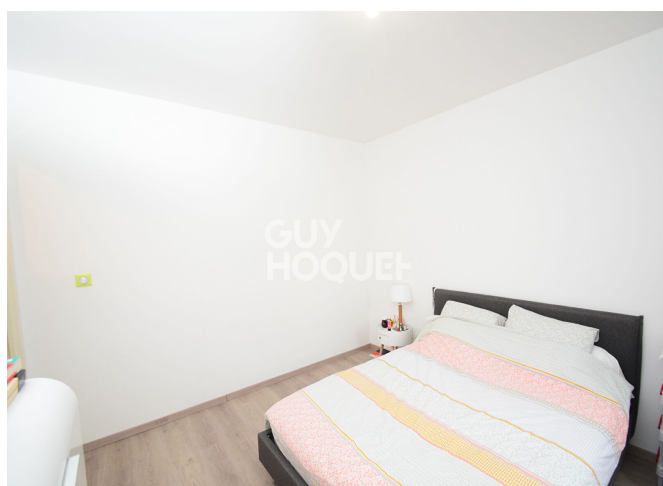
Bilan énergétique

DPE non communiqué

GES non communiqué

Estimation du coût annuel en énergie pour un usage standard entre 540€ et 780€ au 01/01/2021

Photos du bien





A blue graphic with white text and logos. In the top left corner is the "GUY HOQUEF" logo with "TONGEVILLE" below it. In the top right corner is a "Qualité" logo with a checkmark and five stars. The main text reads "AVIS CLIENT" in large bold letters, followed by five yellow stars. Below the stars is the name "Bruno" and the "GUY HOQUEF" logo in a larger font. Underneath is the text "Superbe service par Caroline Cavalier". At the bottom center is a circular image of a storefront.