



## PROGRAMME NEUF

SAINTE GENEVIEVE DES BOIS 91700

**391 550 € \***

\* Honoraires à la charge du vendeur

**Guy HOQUET SAINT  
MICHEL SUR ORGE**

9 rue de l'Eglise  
91240 Saint-Michel-sur-Orge

**0169512224**

## PROGRAMME NEUF

FRAIS DE NOTAIRE RÉDUIT POSSIBILITÉ DE RÉDUCTION DE TVA DUPLEX NEUF de 4 pièces de 91,50m<sup>2</sup> comprenant sur le premier palier ou toutes les pièces sont en accès terrasse: entrée, cuisine, séjour un WC, une suite parentale avec salle d'eau. À l'étage, dégagement, 2 chambres et Un salle de bains. 2 terrasse , 1 de 25,50m<sup>2</sup> et une 2eme de 14m<sup>2</sup>.

Proche du coeur de ville et du Bois des Trous (le poumon vert de la ville), votre résidence est implantée dans un véritable havre de tranquillité. Composé de nombreux espaces verts et d'anciennes demeures, c'est un territoire chargé d'histoire où le bien-être est roi. Plus qu'aucun autre quartier de la ville, profitez de cette bulle de verdure préservée, un lieu paisible à deux pas de tous les commerces et services de proximité. Un compromis idéal pour les habitants désireux d'avoir une vie urbaine et un cadre de vie calme et verdoyant.

Que vous souhaitiez vivre en maison ou en appartement, la résidence Villas de Noailles saura répondre à votre mode de vie et s'adapter à vos besoins et envies. Son identité propre lui confère toute son authenticité. Les Villas de Noailles mêlent petits ensembles de logements collectifs, villas en roof-top et maisons de ville au sein d'un environnement exceptionnel. La résidence vous propose des logements répondant à vos besoins. Certifiées Haute Qualité Environnementale, niveau excellent (7 étoiles), les Villas de Noailles bénéficient d'un cadre de vie charmant en harmonie avec le paysage environnant. L'intimité des familles y est privilégiée, tout en favorisant des temps d'échange et de partage entre voisins dans des lieux conviviaux que sont le jardin potager ou les jardins communs.

POSSIBILITÉ DE RÉDUCTION DE TVA Prix hors TVA : 344238€

91.5 m<sup>2</sup>

4 pièce(s)

3  
chambres

## Fiche technique du bien

Diagnostic Energétique

Non

## Bilan énergétique

DPE non communiqué

GES non communiqué

## Photos du bien



Villas de Noailles



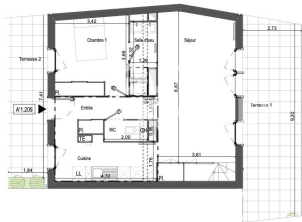
R+3

Des modifications sont susceptibles d'être apportées à ce plan en fonction des impératifs, des contraintes techniques de conception et des décisions d'architecte.



Bâtiment A'1 Niveaux R+2 / R+3		
4 Pièces Duplex - n°A'1 205		
Surfaces Habitables		
R+2	Entrée + Séjour + Cuisine	40,50 m <sup>2</sup>
	Chambre 1 + Salle d'eau	19,70 m <sup>2</sup>
	WC	1,90 m <sup>2</sup>
R+3	Chambre 2	13,40 m <sup>2</sup>
	Chambre 3	8,70 m <sup>2</sup>
	Salle de bain	5,80 m <sup>2</sup>
	Déplacement	5,80 m <sup>2</sup>
<b>Total habitable</b>		<b>91,50 m<sup>2</sup></b>
Terrasse 1		25,50 m <sup>2</sup>
Terrasse 2		14,00 m <sup>2</sup>

# Villas de Noailles



R+2

Des modifications sont susceptibles d'être apportées à ce plan en fonction des impératifs, des contraintes techniques de conception et des besoins d'équipement.

## Bâtiment A1 Niveaux R+2 / R+3



### 4 Pièces Duplex - n°A1 205

#### Surfaces Habitables

R+2	
Séjour + Séjour + Cuisine	40,50 m <sup>2</sup>
Chambre 1 + Salle d'eau	15,70 m <sup>2</sup>
WC	1,90 m <sup>2</sup>
R+3	
Chambre 2	13,40 m <sup>2</sup>
Chambre 3	8,50 m <sup>2</sup>
Salle de bain	5,60 m <sup>2</sup>
Déplacement	5,60 m <sup>2</sup>
<b>Total habitable</b>	<b>91,50 m<sup>2</sup></b>

Terrasse 1	25,50 m <sup>2</sup>
Terrasse 2	14,00 m <sup>2</sup>



**PICHER**

