



## Maison en Haute Rivoire de 102.82 m2

HAUTE RIVOIRE 69610

**231 000 € \***

\* Honoraires à la charge du vendeur

Guy HOQUET SAINT  
SYMPHORIEN SUR  
COISE

25 rue Henri Petit  
69590 SAINT SYMPHORIEN SUR COISE

**0478575362**

## Maison en Haute Rivoire de 102.82 m2

Haute Rivoire. Exclusivité.

Situé à 20 minutes de Feurs ou de Montrond, à 10 minutes de Ste Foy L'Argentière, à proximité du centre du village, petit groupement de maisons, chemin des soeurs (face à l'école privée).

Ce lot (n°4) est situé dans un petit bâtiment de 2 maisons mitoyennes (séparées par 2 murs avec un vide entre elles) et sera bâti sur une parcelle de terrain de 194.69 m<sup>2</sup>.

La maison, de 102.82 m<sup>2</sup>, se compose en rez-de-chaussée, d'une belle pièce de vie de 42.46 m<sup>2</sup> exposée sud/ouest, et d'un WC. A l'étage, vous trouverez 4 chambres, une salle de bain et un deuxième WC. En plus de la place de parking extérieure, vous pourrez profiter d'un garage de 14.5 m<sup>2</sup>.

Le permis des maisons est accepté. La livraison est prévue en oct 2025.  
Vendue en VEFA, vous bénéficiez de frais de notaire réduits (environ 2.5%).  
Aucun frais supplémentaires à prévoir (toutes taxes comprises)

Vous pourrez choisir votre coloris de carrelage 45x45 (dans les pièces de vie), et votre faïence dans la salle de bain...

Les huisseries sont en PVC.

Chauffage par climatisation réversible (1 bloc par étage et des radiateurs dans les chambres et la salle de bain).

enduit gratté.

Finitions soignées pour ce joli programme !

Vous pourrez ainsi profiter de tout le confort d'une maison neuve, en toute sérénité !

#### ESTIMATIONS OFFERTES

Notre agence GUY HOQUET de Saint Symphorien sur Coise vous accueille au 25 rue Henri Petit, du lundi au vendredi de 9h à 12h et de 14h30 à 18h30 (ou sur RDV). Nous sommes là pour vous accompagner tout au long de votre projet immobilier...

Rejoignez-nous aussi sur nos réseaux sociaux: FACEBOOK (Guy Hoquet saint Symphorien sur Coise) et INSTAGRAM (guyhoquetstsymphoriensurcoise).

102.82 m<sup>2</sup>

5 pièce(s)

4  
chambres

1 sdb

## Fiche technique du bien

Lotissement	Non
Nombre étages	1
Bien en copropriété	Non
Salle(s) de bains	1
WC	2
Exposition Séjour	OUEST-SUD
Type Chauffage	Individuel
Mode Chauffage	Climatisation réversible + Électrique
Etat intérieur	Neuf
Nombre de terrasse	1
Type de Stationnement	Extérieur,GarageSimple
Nombre garages/Box	1
Piscine	Non
Sous-sol	Non

Date ERP

2024-04-12 08:23:21

Diagnostic Energétique

Non

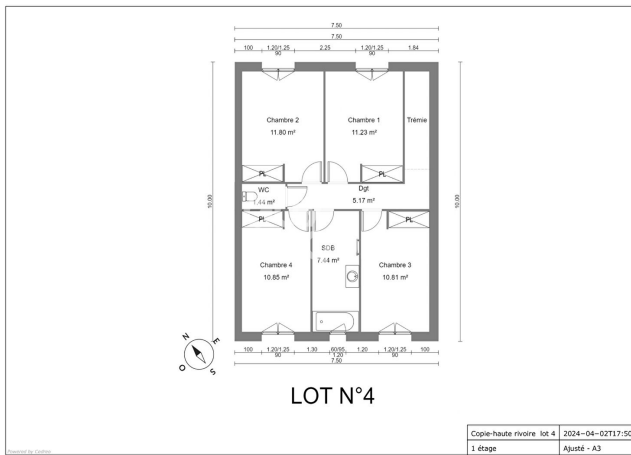
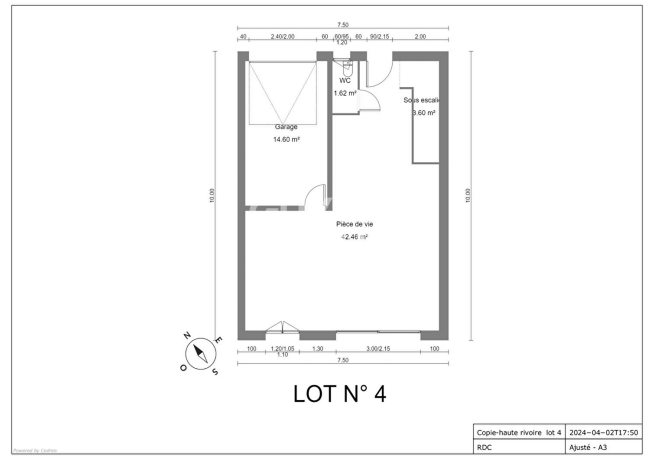
## Bilan énergétique

DPE non communiqué

GES non communiqué

## Photos du bien





RDC	SURFACE	S. ANNEXE
GARAGE		14.60 m <sup>2</sup>
WC	1.62 m <sup>2</sup>	
PIÈCE DE VIE	42.46 m <sup>2</sup>	
<b>SURFACE RDC</b>	<b>44.08 m<sup>2</sup></b>	<b>14.60 m<sup>2</sup></b>

1 ÉTAGE	SURFACE	S. ANNEXE
CHAMBRE 4	10.85 m <sup>2</sup>	
CHAMBRE 2	11.80 m <sup>2</sup>	
CHAMBRE 1	11.23 m <sup>2</sup>	
DGT	5.17 m <sup>2</sup>	
CHAMBRE 3	10.81 m <sup>2</sup>	
SDB	7.44 m <sup>2</sup>	
WC	1.44 m <sup>2</sup>	
<b>SURFACE 1 ÉTAGE</b>	<b>58.74 m<sup>2</sup></b>	

<b>TOTAL</b>	<b>102.82 m<sup>2</sup></b>	<b>14.60 m<sup>2</sup></b>
--------------	-----------------------------	----------------------------