



## Maison T4 Spécial investisseur

SAINT PIERRE 97410

**310 000 € \***

\* Honoraires à la charge du vendeur

Guy HOQUET La  
Réunion - SAINT PIERRE

78 bis Boulevard Hubert Delisle  
97410 SAINT PIERRE

0262279090

## Maison T4 Spécial investisseur

L'agence Guy Hoquet à l'honneur de vous proposer cette construction de 2007 de type T5 de 76.53 m<sup>2</sup> habitable, de plain pieds bâtie sur un terrain de 661m<sup>2</sup> clos et arboré.

Possibilité de division du terrain, une seconde entrée est déjà en place pour bâtir une seconde villa.

Actuellement la maison est louée à 950€ dont le bail se termine en décembre 2025. Un congé pour vente a déjà été déposé.

Cette maison nécessite de petits travaux de rafraichissement et offre de nombreuses possibilités d'aménagement supplémentaires.

Elle se situe proche du centre ville de la Ravine des Cabris dans un secteur calme et paisible à quelques minutes des écoles ,collèges ,lycées, centre commercial et toutes commodités.

Fosse septique

Taxe foncière 1674€

Enormément de potentiel pour investisseur ou pour particulier cherchant à construire leur RP tout en ayant du locatif.

Pour plus de précisions, n'hésitez pas à contacter l'agence Guy Hoquet.  
Nous serons heureux de vous accompagner dans votre futur projet.

Les informations sur les risques auxquels ce bien est exposé sont disponibles sur le site Géorisques :  
[www.georisques.gouv.fr](http://www.georisques.gouv.fr)  
Référence annonce : 3027

76.53 m<sup>2</sup>

5 pièce(s)

4  
chambres

1 sdb

4 parking(s)

## Fiche technique du bien

Distance Commerces	1.3 km
Accès Bus	3 min
Accès Ecole	5 min
Jardin	Oui
Année construction	2007
Neuf - Ancien	Récent
Vis-à-vis	Non
Fenêtres	Aluminium Simple Vitrage
Assainissement	Fosse septique
Salle(s) de bains	1
Eau chaude	Chauffe eau
Nombre de terrasse	1
Type de Stationnement	GarageSimple,Extérieur
Nombre places parking	4
Diagnostic Energétique	Non

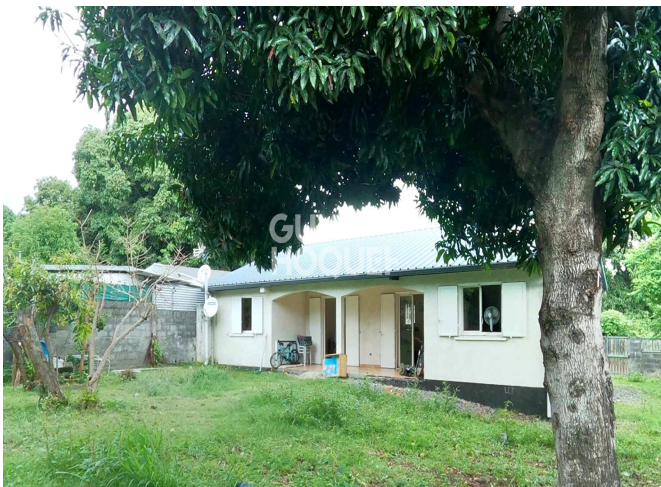
# Bilan énergétique

DPE non communiqué

GES non communiqué

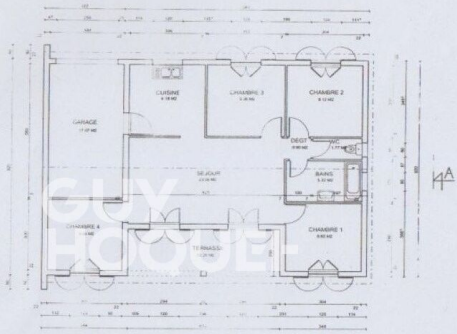
---

## Photos du bien





Surface H.O.B: 119,79 M2  
Surface H.O.N: 90,51 M2  
Surface H: 70,53 M2  
Terrasse: 12,20 M2  
Garage: 17,07 M2



Vue EN PLAN  
Echelle: 1/100ème