



PROGRAMME NEUF SUR CHAPAREILLAN (38530) du T2 au T5

CHAPAREILLAN 38530

297 000 € *

* Honoraires à la charge du vendeur

Guy HOQUET
PONTCHARRA

71 place du Terrail
38530 PONTCHARRA

0476082209

PROGRAMME NEUF SUR CHAPAREILLAN (38530) du T2 au T5

Plusieurs appartement T4 seront disponibles à partir du 3ème trimestre 2025 dans ce nouveau projet au coeur du village de Chapareillan à partir de 297 000 € .

22 lots à disposition du T2 au T5 dont 1 crèche

Chaque appartement est soit agrémenté par : un jardin , ou une terrasse, ou un balcon
Pour plus d'informations sur ces différents lots , merci de nous contacter à l'agence

85 m²

4 pièce(s)

3
chambres

Fiche technique du bien

Etage 1

Nombre étages 2

Diagnostic Energétique

Non

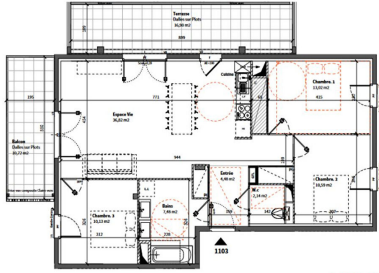
Bilan énergétique

DPE non communiqué

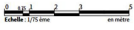
GES non communiqué

Photos du bien





LOT 1103-T4 1ER



LÉGENDE	
[Symbol]	Localité / aménagement
[Symbol]	Porte battante
[Symbol]	Porte
[Symbol]	Meuble
[Symbol]	Meuble encastré
[Symbol]	Chambre à coucher
[Symbol]	Bureau
[Symbol]	Salle de bain
[Symbol]	Salle à manger
[Symbol]	Salon
[Symbol]	Sanitaires
[Symbol]	Escalier

Notes: Les modifications sont susceptibles d'être apportées à la suite de l'approbation administrative des plans de la municipalité, sauf en ce qui concerne les dimensions fixes, par l'équipement.
Les dimensions des chambres sont indiquées dans le plan de la chambre de manière à être indiquées sans approximation. Les dimensions, telles que indiquées, peuvent varier, sans que l'implantation des meubles, des équipements sanitaires, des portes et de mobilier ne soit affectée. Les dimensions des portes, des meubles, des équipements, des meubles et des équipements sont indiqués dans le plan de la chambre de manière à être indiqués sans approximation.