



## Appartements neufs du T2 au T3 sur la route de Villeneuve de la Raho

PERPIGNAN 66100

**210 000 € \***

\* Honoraires à la charge du vendeur

**Guy HOQUET**  
**VILLENEUVE DE LA**  
**RAHO**

2 Bis angel guimera  
66180 Villeneuve de la Raho

**04 44 44 70 00**

## Appartements neufs du T2 au T3 sur la route de Villeneuve de la Raho

Au sud de Perpignan (66100), venez vous offrir un appartement neuf aménagé et conçu à votre goût.

Avec le promoteur, choisissez les matériaux qui vous ressemble et construisez l'appartement de vos rêves.

Vous avez le choix entre des T2 au T3 avec jardins ou terrasses, garage ou parking.  
Chaque bâtiment en R+2, dispose d'un ascenseur.

Eligible en Loi Pinel et conçue avec les dernières normes (RE2020), cette résidence vous apportera un confort de vie idéal que ce soit pour votre résidence principale ou pour garantir votre investissement locatif.

Appartement T2 à partir de 169 000€

Appartement T3 à partir de 210 000€

Frais de notaire réduits

Pour plus de renseignements, contactez Colline 07 69 77 44 19

67.5 m<sup>2</sup>

3 pièce(s)

2  
chambres

---

## Fiche technique du bien

Etage	1
Nombre étages	2
Bien en copropriété	Oui
Nb Lots Copropriété	24
Charges annuelles (ALUR)	980 €
Procédures diligentées c/ syndicat de copropriété	Pas de procédure en cours
Diagnostic Energétique	Non

---

## Bilan énergétique

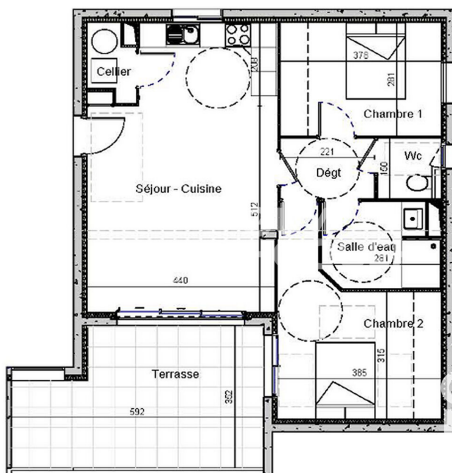
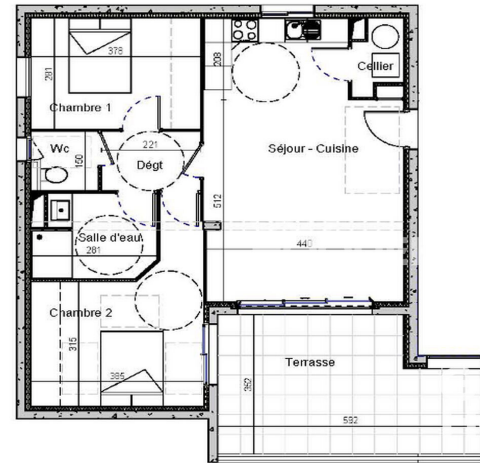
DPE non communiqué

GES non communiqué

---

## Photos du bien

---



App. A102	TYPE T3
Entrée - Séjour - Cuisine	29.43 m <sup>2</sup>
Chambre 1	10.62 m <sup>2</sup>
Chambre 2	14.39 m <sup>2</sup>
Salle d'eau	5.60 m <sup>2</sup>
Cellier	1.85 m <sup>2</sup>
Wc	2.25 m <sup>2</sup>
Dégagement	3.31 m <sup>2</sup>
<b>Surface Habitable</b>	<b>67.45 m<sup>2</sup></b>
<b>Terrasse</b>	<b>18.40 m<sup>2</sup></b>
<b>Surface extérieures</b>	<b>18.40 m<sup>2</sup></b>

**Note : La surface des placards est comprise dans la surface des pièces**

<b>App. A201</b>	<b>TYPE T3</b>
Entrée - Séjour - Cuisine	<b>29.43 m<sup>2</sup></b>
Chambre 1	<b>10.62 m<sup>2</sup></b>
Chambre 2	<b>14.39 m<sup>2</sup></b>
Salle d'eau	<b>5.60 m<sup>2</sup></b>
Cellier	<b>1.85 m<sup>2</sup></b>
Wc	<b>2.25 m<sup>2</sup></b>
Dégagement	<b>3.31 m<sup>2</sup></b>
<b>Surface Habitable</b>	<b>67.45 m<sup>2</sup></b>
<b>Terrasse</b>	<b>18.40 m<sup>2</sup></b>
<b>Surface extérieures</b>	<b>18.40 m<sup>2</sup></b>
<b>Note : La surface des placards est comprise dans la surface des pièces</b>	