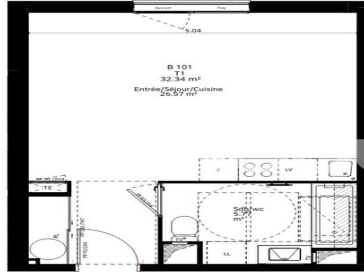


"PLAN DE VENTE"



Les cotes, les surfaces, les genres et les suffixes sont susceptibles de modification dues aux impératifs administratifs, aux contraintes techniques de construction, et aux tolérances d'exécution. Les meubles et éléments de cuisine dessiné sur ce plan ne sont qu'indicatifs. Seuls seront fournis les équipements sur le descriptif annexé à l'acte de vente.

1/50

GUY HOQUET
ALBERTVILLE

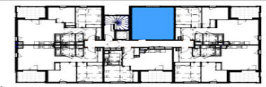
12 Place Grenette 73200
ALBERTVILLE
albertville@guyhoquet.com
04-79-39-06-60



R+1 T1 B101

Tableau des surfaces habitables

Entrée/Séjour/Cuisine	26.57 m ²
Sdb/wc	5.77 m ²
Surface habitable Totale	32.34 m ²
Surface Total	32.34 m ²



Date:
03/11/2022

Indice:

Programme neuf Albertville

ALBERTVILLE 73200

185 000 € *

* Honoraires à la charge du vendeur

Guy HOQUET
ALBERTVILLE

12 Place Grenette
73200 Albertville

04 79 39 06 60

Programme neuf Albertville

Saisissez cette occasion unique d'acquérir un magnifique appartement en vente en état futur d'achèvement (VEFA) à ALBERTVILLE.

Appartement T1 d'une surface de 32.34m² au 1er étage. En annexe, vous trouverez une place de stationnement en sous-terrain, ce qui vous permettra de garer votre véhicule en toute sécurité et de bénéficier d'un confort supplémentaire.

L'appartement se trouve dans un quartier calme et résidentiel, proche de toutes les commodités telles que les commerces, les écoles, les transports en commun, et bien plus encore. De plus, sa situation géographique avantageuse permet un accès facile aux principaux axes routiers, facilitant ainsi vos déplacements.

N'hésitez pas à investir dans cet appartement en VEFA à Albertville, une opportunité rare sur le marché immobilier.

La livraison est prévue pour le 4ème trimestre 2024.

Frais de notaire réduit.

Appartement éligible au dispositif PINEL.

Contactez dès maintenant notre agence immobilière pour découvrir tous les détails concernant cet appartement en VEFA à Albertville. Nous sommes là pour vous accompagner dans votre projet et répondre à toutes vos questions.

32.34 m²

1 pièce(s)

Fiche technique du bien

Exposition	Nord-est
Etage	1
Nombre étages	3
Bien en copropriété	Oui
Nb Lots Copropriété	55
Procédures diligentées c/ syndicat de copropriété	Pas de procédure en cours
Surface séjour	20.14 m ²
Année construction	2023
Neuf - Ancien	Neuf
Diagnostic Energétique	Non

Bilan énergétique

DPE non communiqué

GES non communiqué

Photos du bien

"PLAN DE VENTE"



GUY HOQUET
ALBERTVILLE

12 Place Grenette 72000 ALBERTVILLE
albertville@guy-hoquet.com
04-79-39 06 00



R+1	T1	B101
-----	----	------

Tableau des surfaces habitables

Éléments	Surface (m²)
Entrée/Séjour/Cuisine	26,57 m²
Chambre	11,37 m²
Surface habitable Totale	37,94 m²
Surface Total	32,34 m²



Date: 03/11/2022
Indice:

