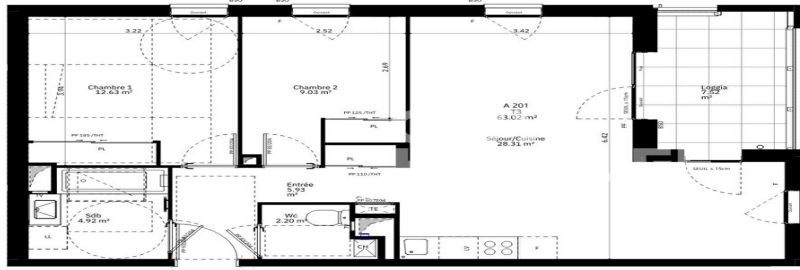


"PLAN DE VENTE"



GUY HOQUET

Agence d'Albertville
12 Place Grenette
73200 ALBERTVILLE
albertville@guyhoquet.com
04.79.39.06.60

R+2 T3 A201

Tableau des surfaces habitables

Séjour/Cuisine	28.31 m²
Chambre 1	12.63 m²
Chambre 2	9.03 m²
Entrée	5.93 m²
Sdb	4.92 m²
Wc	2.20 m²
Surface habitable Totale	63.02 m²
Loggia	7.52 m²
Surface extérieure	7.52 m²
Surface Total	70.54 m²

Date:
03/11/2022

Indice:

Programme neuf Albertville

ALBERTVILLE 73200

279 000 € *

* Honoraires à la charge du vendeur

**Guy HOQUET
ALBERTVILLE**

12 Place Grenette
73200 Albertville

04 79 39 06 60

Programme neuf Albertville

Saisissez cette occasion unique d'acquérir un magnifique appartement en vente en état futur d'achèvement (VEFA) à ALBERTVILLE.

Appartement T3 d'une surface de 63.02 m² au 2ème étage. En annexe, vous trouverez deux places de stationnement en sous-terrain, ce qui vous permettra de garer votre véhicule en toute sécurité et de bénéficier d'un confort supplémentaire.

L'appartement se trouve dans un quartier calme et résidentiel, proche de toutes les commodités telles que les commerces, les écoles, les transports en commun, et bien plus encore. De plus, sa situation géographique avantageuse permet un accès facile aux principaux axes routiers, facilitant ainsi vos déplacements.

N'hésitez pas à investir dans cet appartement en VEFA à Albertville, une opportunité rare sur le marché immobilier.

La livraison est prévue pour le 4ème trimestre 2024.

Frais de notaire réduit.

Appartement éligible au dispositif PINEL.

Contactez dès maintenant notre agence immobilière pour découvrir tous les détails concernant cet appartement en VEFA à Albertville. Nous sommes là pour vous accompagner dans votre projet et répondre à toutes vos questions.

63.02 m²

3 pièce(s)

2
chambres

Fiche technique du bien

Exposition	Est
Etage	2
Nombre étages	3
Bien en copropriété	Oui
Nb Lots Copropriété	55
Procédures diligentées c/ syndicat de copropriété	Pas de procédure en cours
Surface séjour	28.31 m ²
Année construction	2023
Neuf - Ancien	Neuf
Diagnostic Energétique	Non

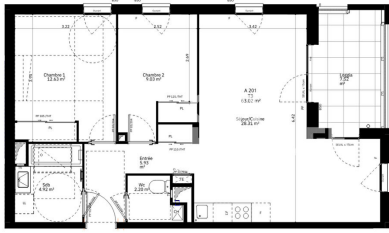
Bilan énergétique

DPE non communiqué

GES non communiqué

Photos du bien

"PLAN DE VENTE"



GUY HOQUET

Agence d'Albertville
12 Place Grenette
73200 ALBERTVILLE

albertville@guyhoquet.com
04.79.39.06.60

	R+2	T3	A201
--	-----	----	------

Tableau des surfaces habitables

Séjour/Salle	28,31 m ²		
Chambre 1	12,03 m ²		
Chambre 2	12,03 m ²		
Cuisine	8,17 m ²		
SDB	4,50 m ²		
WC	2,20 m ²		
Surface habitable Totale	65,24 m ²		
Loggia	7,92 m ²		
Surface extérieure	7,92 m ²		
Surface Totale	75,84 m ²		

Date:

03/11/2022

Indice:

