



## Appartement Bailly 6 pièce(s) 119.84 m2

BAILLY 78870

**535 000 € \***

\* 535 000 € honoraires inclus

516 000 € Hors Honoraires

Honoraires : 3.68% TTC à la charge de l'acquéreur.

**Guy HOQUET NOISY LE  
ROI**40 rue André le Bourblanc  
78590 NOISY LE ROI**01 61 06 10 43**

## Appartement Bailly 6 pièce(s) 119.84 m2

Dans une résidence de standing avec piscine et gardien, idéalement situé proche des commerces et des écoles, à quelques minutes à pied du bus et du tramway T13, bel appartement de 6 pièces en rez-de-jardin avec balcon et coin terrasse de 7 m<sup>2</sup> et jardin privatif, en très bon état, prêt à habiter. Il comprend: une entrée, un vaste séjour double exposé ouest, une cuisine aménagée et équipée refaite à neuf, 4 chambres dont une suite parentale avec salle d'eau neuve avec WC et dressing, une salle d'eau et une salle de bain.

Toutes fenêtres double vitrage aluminium, volets électriques dans séjour et chambre parentale. Une cave de 5,50 m<sup>2</sup> et une place de stationnement dans le parking souterrain, complètent le bien.

Pascale ROCHERON Entrepreneur Individuel Tél: 0678060840 n° RSAC VERSAILLES 338 223 597

119.84 m<sup>2</sup>

6 pièce(s)

4  
chambres

1 sdb

2 sde

1 parking(s)

## Fiche technique du bien

Exposition

Ouest

Nombre étages

3

Dernier étage	Non
Distance Commerces	0.2 km
Accès Bus	3 min
Accès tramway	7 min
Accès Ecole	4 min
Provision sur charges	6193 €
Bien en copropriété	Oui
Nb Lots Copropriété	1890
Charges annuelles (ALUR)	5700 €
Procédures diligentées c/ syndicat de copropriété	Pas de procédure en cours
Quote part de charges	141
Surface séjour	36 m2
Jardin	Oui
Année construction	1977
Fenêtres	Aluminium Double Vitrage
Assainissement	Tout à l'égout
Salle(s) de bains	1
Salle(s) d'eau	2
WC	2
Cuisine	Aménagée/équipée

Exposition Séjour	Ouest
Type Chauffage	Collectif
Mécanisme Chauffage	Radiateur
Mode Chauffage	Gaz
Eau chaude	Collective millièmes
Nombre de caves	1
Nombre de balcons	1
Nombre places parking	1
Digicode	Oui
Piscine	Oui
Accès handicapés	Non
Sous-sol	Oui
Gardien	Oui
Date ERP	2023-01-24 19:51:20
Diagnostic Energétique	Oui
Conso Energ	136 kWh/m2 par an

---

## Bilan énergétique

DPE non communiqué

GES non communiqué

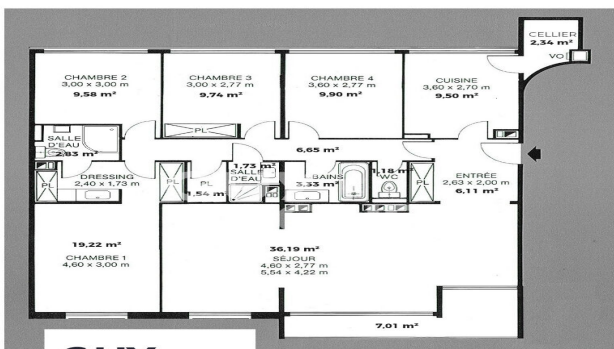
---

Estimation du coût annuel en énergie pour un usage standard entre 895€ et 1211€ au 01/01/2021

Photos du bien







**GUY HOQUET**



